



# Symposium Professionele moed in huiselijk geweld casuïstiek

19 april 2022

19-4-2022

# Presentatie De handen ineen!

Cora Bartelink

Anne Steenbakkers

Marije van der Hulst

19-4-2022



# Wat zou u willen veranderen in de aanpak van of samenwerking rond huiselijk geweld?

Go to [www.menti.com](https://www.menti.com) and use the code **9605 0471**

19-4-2022

# Participatief actieonderzoek



# Fase 1: startbeeld (1)

## Wie is de doelgroep?

- Partnergeweld en kindermishandeling
- Veel andere problemen: verslaving, psychiatrische problemen, financiën, huisvesting, LVB
- Langdurige problemen en onvoldoende effect van hulp en/of vermijden van zorg
- Strafrechtelijke en civielrechtelijke maatregelen
- Unieke omstandigheden

# Fase 1: Startbeeld (2)

## Succesfactoren in de samenwerking

- Gezamenlijke focus op veiligheid
- Vele betrokken partners
- Vaste vertegenwoordigers vanuit partners
- Expertise van buiten eigen organisatie
- Uitwisseling van informatie over casus
- Goede werkrelatie tussen professionals onderling
- Korte lijnen
- Strak voorzitterschap
- Betrokkenheid strafpartners (politie, openbaar ministerie, reclassering)

# Fase 1: Startbeeld (3)

## Belemmerende factoren in de samenwerking

- Geen gezamenlijke focus op veiligheid
- Focus te veel op de strafkant
- Verschillende taal
- Ontbreken van gezamenlijke analyse, plan en regie
- Werken op eigen eilandjes
- Oplossingen komen niet of moeizaam tot stand
- Onbekendheid met handelingsmogelijkheden van partijen
- Wachtlijsten kunnen omzeilen
- Wisselende partners, met (te) veel en/of niet de juiste mensen om tafel

# Fase 2: Gezamenlijke visie

**Ultiem doel: Veiligheid voor gezinnen**

- 1. Gezamenlijke analyse en planvorming:** hoe maken we gezamenlijk een gedegen analyse van de gezinssituatie en komen we tot een plan van aanpak?
- 2. Positie van cliënten:** hoe geven we cliënten een actieve rol in de analyse van hun gezinssituatie en het maken van een plan?
- 3. Casusregie:** hoe organiseren we casusregie en wat houdt het precies in?



# Fase 3: Samen aan de slag (leren, verbeteren en evalueren)

- In werkgroepen eerste ideeën uitgewerkt
- Gezamenlijk besproken en aangescherpt
- Testfase 1
- Opnieuw gezamenlijk besproken en aangescherpt
- Testfase 2
- “Definitieve” producten ontwikkeld

# Gezamenlijke analyse en planvorming: Gespreksleidraad

Uitwerking voor casuïstiekbesprekingen met als uitgangspunten:

- Gefaseerde ketenzorg: directe veiligheid, risicogestuurde zorg, herstelgerichte zorg
- BOB-methodiek: Beeldvorming, Oordeelsvorming, Besluitvorming
- Signs of Safety: schaalvraag en “grootste zorg”

Gefaseerde ketenzorg	In welke fase bevindt het gezin zich?		
	Directe veiligheid →	Risico-gestuurde zorg →	Herstel-gerichte zorg
<b>Doelstelling</b>	Zicht op de zorgen rondom veiligheid en wat gedaan moet worden om directe veiligheid te creëren.	Zicht op de risicofactoren voor herhaling van geweld en wat gedaan moet worden om stabiele veiligheid te creëren.	Zicht op wat nodig is om de veiligheid vast te houden en de opgelopen schade door de eerdere onveiligheid te herstellen.
<b>Beeldvorming</b>	<p>Wat zijn de zorgen t.a.v. onveiligheid?</p> <p>Welke onderliggende patronen veroorzaken de onveiligheid of houden die in stand?</p> <p>Welke krachten zijn er in het gezin?</p> <p>Wat weten we nog niet?</p>	<p>Wat is de huidige stand van zaken m.b.t. de directe veiligheid?</p> <p>Welke risicofactoren en onderliggende patronen veroorzaken de (kans op) onveiligheid of houden die in stand?</p> <p>Welke krachten zijn er in het gezin?</p> <p>Wat weten we nog niet?</p>	<p>Wat is de huidige stand van zaken m.b.t. de directe en stabiele veiligheid?</p> <p>Wat heeft het gezin nodig om de ingezette koers vol te houden?</p> <p>Op welke gebieden is herstel nodig?</p> <p>Hoe zien gezinsleden de toekomst voor ogen?</p> <p>Wat weten we nog niet?</p>
<b>Schaalvraag</b>	Op een schaal van 1-10 hoe bezorgd ben je over de directe veiligheid van de betrokkenen?	Op een schaal van 1-10 hoe bezorgd ben je over de stabiele veiligheid van de betrokkenen?	Op een schaal van 1-10 wat is de kwaliteit van leven van de gezinsleden?
<b>Oordeelsvorming</b>	<p>Zijn er nog zorgen om de directe veiligheid of kunnen we gaan werken aan de risico's?</p> <p>Wat is nodig om direct veiligheid te creëren?</p>	<p>Zijn er opnieuw zorgen om de directe veiligheid?</p> <p>Zijn er nog zorgen om de stabiele veiligheid of kunnen we gaan werken aan herstel?</p> <p>Wat is nodig om stabiele veiligheid te creëren?</p>	<p>Zijn er opnieuw zorgen om de directe of stabiele veiligheid?</p> <p>Zijn er nog stappen nodig om tot herstel te komen?</p> <p>Wat is nodig om te herstellen van de gebeurtenissen?</p>
<b>Besluitvorming</b>	<p>Brainstorm: Welke acties zijn er mogelijk om in dit gezin directe veiligheid te creëren?</p> <p>Welke acties moeten prioriteit hebben en waarom?</p> <p>Welke interventies gaan we inzetten ten behoeve van de directe veiligheid?</p> <p>Afspraken over samenwerking</p>	<p>Brainstorm: Welke acties zijn er mogelijk om in dit gezin stabiele veiligheid te creëren?</p> <p>Welke acties moeten prioriteit hebben en waarom?</p> <p>Welke interventies gaan we inzetten ten behoeve van de stabiele veiligheid?</p> <p>Afspraken over samenwerking</p>	<p>Brainstorm: Welke acties zijn er mogelijk om herstel en welzijn te creëren?</p> <p>Welke acties moeten prioriteit hebben en waarom?</p> <p>Welke interventies gaan we inzetten ten behoeve van het herstel van de gezinsleden?</p> <p>Afspraken over samenwerking</p> <p>Afsluitingsplan</p>

# Positie van cliënten

## Actieve rol

- Voorkeur: Aanwezig bij overleg
- Overleg met cliënten voorbereid en nabesproken
- Vertrouwenspersoon/netwerk meenemen naar overleg ter ondersteuning
- Fysiek of online?
- Indien niet aanwezig: Vooraf besproken en achteraf terugkoppeling

# U bent aangemeld bij het Zorg- en Veiligheidshuis

Wat doet het Zorg- en Veiligheidshuis?

Het gaat niet goed in uw thuissituatie.  
U heeft te maken met geweld thuis. Ook  
spelen er andere problemen.



De mensen die u helpen, werken samen als team.  
Dat gebeurt in het Zorg- en Veiligheidshuis. U bent  
deel van dit team en praat mee. Als u wilt, mag u  
iemand meenemen naar gesprekken. Samen werken  
we eraan dat u geholpen wordt en veilig bent.



Vandaag bespreken we waar iedereen zich zorgen  
over maakt. En ook wat er goed gaat in uw gezin.  
Zo krijgen we een goed beeld.



We kijken samen wat u nodig heeft om het thuis veilig te  
maken. En om de andere problemen te verminderen.  
Iedereen denkt mee en elk idee is welkom. Ook uw ideeën.



Samen beslissen we wat u het beste gaat helpen.  
We maken een plan voor de veiligheid van uw gezin.  
We spreken af wie wat doet en wanneer we elkaar weer zien.



U krijgt een vast aanspreekpunt. Deze persoon houdt in de gaten of  
het plan goed wordt uitgevoerd. U kunt altijd bij hem of haar terecht,  
als het niet goed gaat of als u vragen heeft.

**U kunt op ons rekenen. Zo vaak als nodig is.  
En zo weinig als kan. We laten u niet in de steek.  
Ook als u of uw gezin weer problemen krijgt.**



**Zorg- en  
Veiligheidshuis**  
Haaglanden



# Hoe kunnen we met elkaar in de toekomst de aanpak van huiselijk geweld blijven verbeteren?

Go to [www.menti.com](https://www.menti.com) and use the code **9605 0471**

19-4-2022

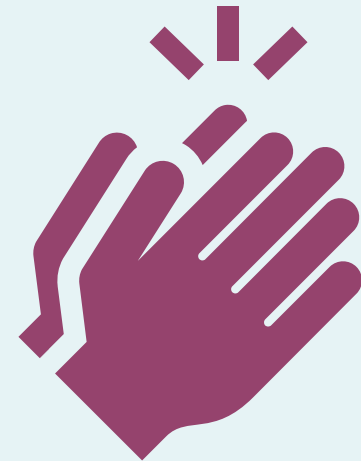
# Hoe verder?

- Blijvend leerklimaat creëren  
versus Vele veranderingen waarmee professionals al voortdurende mee te maken hebben
- Alliantie met alle gezinsleden  
Ook: regie bij gezinnen
- Inhoud van zorg- en dienstverlening aan gezinnen  
Denk aan: keuzes voor wat en wanneer, langdurige betrokkenheid  
(voorkomen van wisselingen)

# Bedankt

---

- Medewerkers Zorg- en Veiligheidshuis Haaglanden
- Deelnemers ontwikkelgroep
- (Ex-) Cliënten en ervaringsdeskundigen
- Geïnterviewden
- Begeleidingscommissie





# Meer weten?

- [c.bartelink@hhs.nl](mailto:c.bartelink@hhs.nl)
- [www.kennisnetjeugdhaaglanden.nl](http://www.kennisnetjeugdhaaglanden.nl)



**Kennisnetwerk**  
Jeugd Haaglanden

19-4-2022



**Zorg- en  
Veiligheidshuis**  
Haaglanden

**DE HAAGSE**  
HOGESCHOOL